

Guida al programma Anvdecrypt protezione dati

Anvdecrypt funziona solo su sistemi operativi Windows ed è stato testato in specifico sui seguenti:

Windows XP "Home,Professional" 32bit
Windows 7 "Home premium,Professional,Ultimate,Enterprise," 32bit e 64bit
Windows 8.1 "Edition, Pro Edition" 32bit e 64bit
Windows 10 "Home, Pro" 64bit

Il download del programma è stato testato con i seguenti browser:

FIREFOX fino a versione 42.0
INTERNET EXPLORER fino a versione 11
OPERA fino a versione 12.10
SAFARI fino a versione 5.1.7
CROME fino alla versione 46.0

[Attenzione,Crome potrebbe segnalare il download del programma come eventualmente dannoso per il computer,in realtà si tratta di falso positivo.](#)

Test del100% di compatibilità con software antivirus eseguito sui seguenti antivirus:

Kaspersky antivirus
Avira antivirus
Avg antivirus
Panda antivirus
Norton antivirus
Avast antivirus
Trendmicro antivirus
Windows defender fino alla versione di Windows10

[Il programma non è un antivirus e quindi la sua installazione non va in conflitto con nessun software antivirus.](#)

Anvdecrypt una volta installato sul computer e attivata la licenza,lavora in modalità Background così da non creare disturbo all'operatore durante le sue attività.

Il programma protegge i dati inserendoli nell'archivio I.A.V.C.che va a creare sul disco "c" alla sua prima esecuzione ed in funzione della versione scelta da parte del cliente stabilisce quali estensioni di file verranno protetti e copiati nello stesso. In rispetto della normativa 196/2003 tutela della privacy, **Anvdecrypt** lavora solo i dati presenti sul profilo utente per cui se un computer viene utilizzato da due o più utenti,non vi è pericolo che i dati di uno siano presenti nell'archivio I.A.V.C. dell'altro.

Nella prima scansione, sempre in funzione della versione scelta, il programma elabora tutti i dati presenti sul profilo utente e li copia nell'archivio I.A.V.C., mentre nelle successive scansioni elabora solo i dati modificati e/o aggiornati così da ridurre i tempi di scansione ed evitare di copiare nell'archivio i dati già presenti. **Anvcrypt** si avvia automaticamente all'accensione del computer, ma può essere avviato o interrotto manualmente tramite il pannello di controllo. Durante il suo funzionamento esegue di continuo la scansione per controllare se i file vengono modificati così da aggiornarne la copia nell'archivio I.A.V.C..

Il programma è in grado di capire se i dati sono modificati dall'utente oppure se questa è dovuta ad un attacco da parte di un Ransomware ed in questo caso blocca la scansione e la copia dei dati nell'archivio I.A.V.C. così che i dati presenti non saranno infettati, nello stesso tempo lancia un messaggio di alert a video per comunicare all'utente che il pc è infetto e cosa fare per ripristinare i dati.

Per ripristinare i dati dopo aver subito l'infezione da parte di Ransomware, basta cliccare sul tasto "Ripristina i Dati" dal pannello di controllo, come indicato in figura sotto.



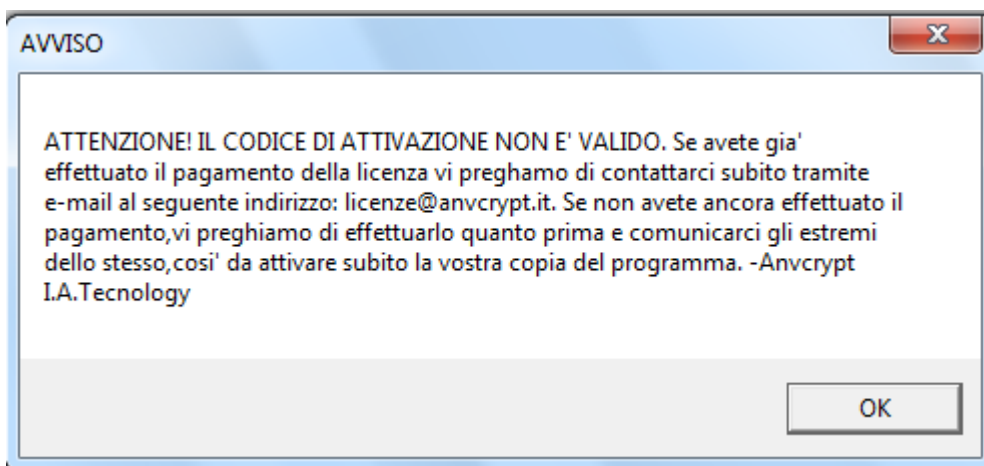
Gli aggiornamenti vengono effettuati sempre in Background senza l'intervento esterno dell'utente questo perché tutti gli aggiornamenti inviati sono essenziali e non interferiscono col sistema operativo, inoltre in caso che l'utente avvii il programma manualmente dal pannello di controllo ed il programma legge che vi è un aggiornamento lo comunica tramite alert all'utente perché dia l'ok all'esecuzione dello stesso. In caso in cui l'utente non esegue in quel momento l'aggiornamento sarà eseguito successivamente. Per gli aggiornamenti non vi è una specifica cadenza periodica ma vengono rilasciati tutte le volte che sono necessari per garantire la sicurezza e la corretta funzionalità del programma.

Anvcrypt per eseguire tutte le operazioni in tempo reale crea in automatico un disco virtuale denominato “B”.

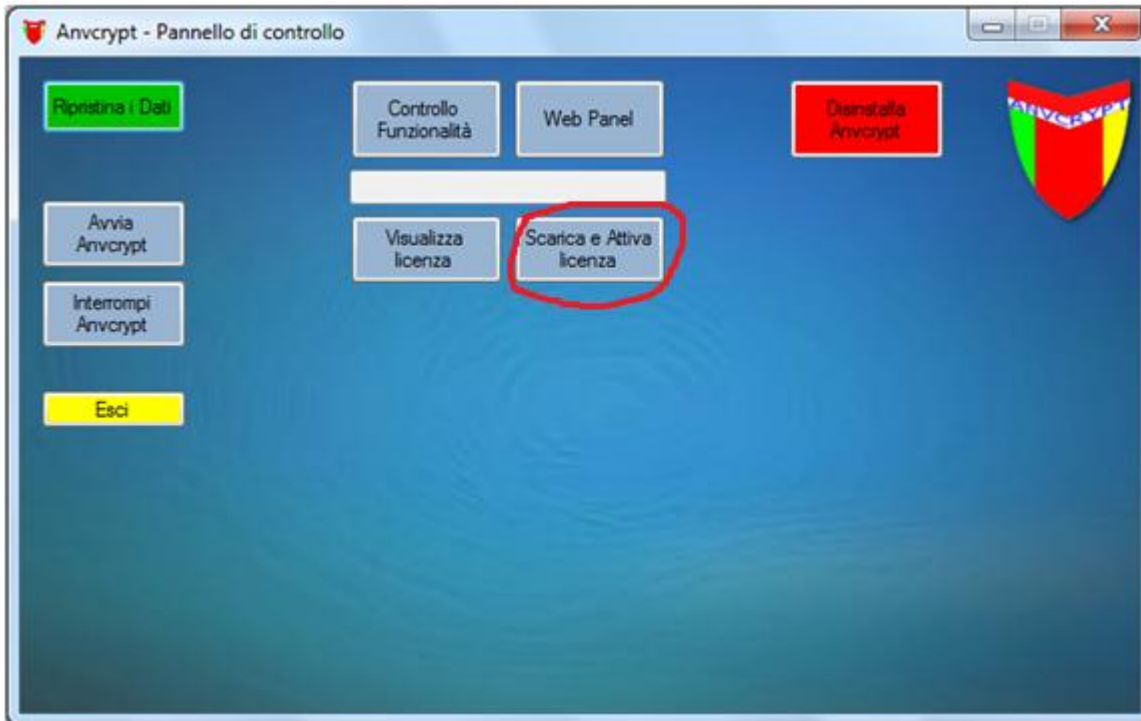
Tramite il pannello di controllo che vedete in figura sotto, è possibile interrogare il programma nelle sue varie funzionalità.



Quando il programma viene acquistato occorre comunicare il numero del seriale su cui andrà attivata la licenza in quanto **Anvcrypt** dopo l'installazione al suo primo avvio fa in automatico ed immediatamente il controllo della licenza se presente sul server di distribuzione licenze, e se vede che questa è presente la scarica e attiva. Nel caso in cui non dovesse trovare la licenza sul server di distribuzione, invia a video l'Alert che potete vedere nella figura sotto.



Dopo aver effettuato le operazioni necessarie a far inserire il proprio codice di attivazione sul server di distribuzione licenze, l'utente potrà procedere con l'attivazione della licenza sul pc tramite il tasto "Scarica e Attiva licenza" presente nel pannello di controllo, come indicato in figura sotto.

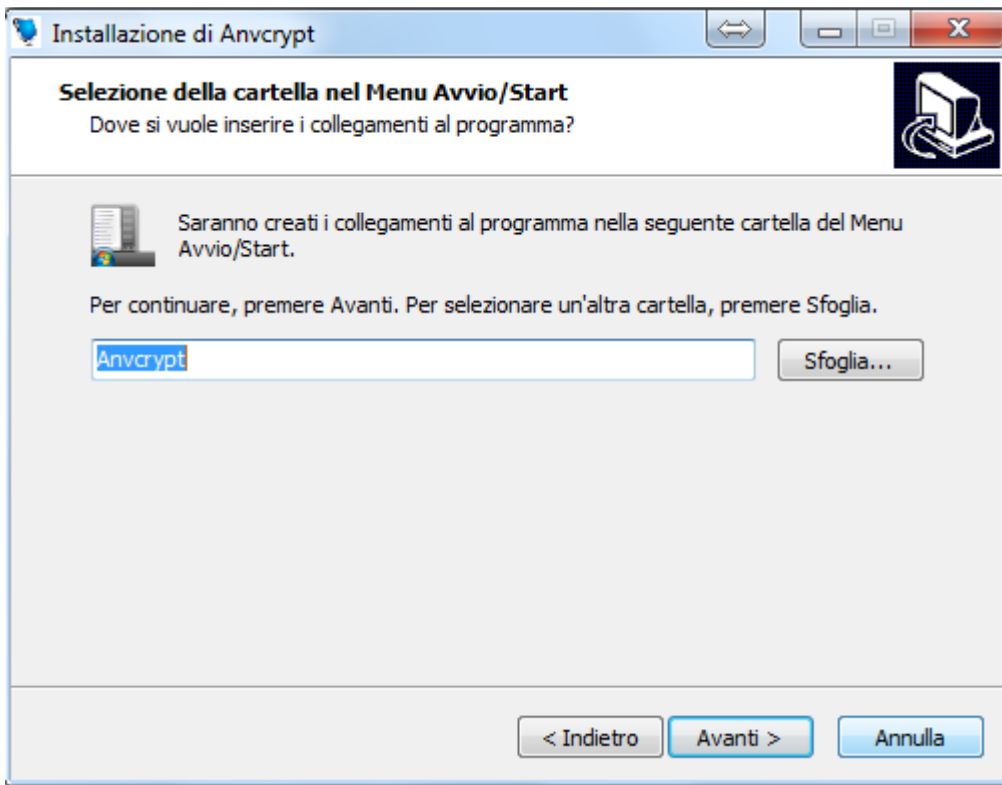


Per vedere il seriale del proprio computer, che poi corrisponde anche al numero di licenza, basta cliccare sul tasto "Visualizza licenza" nel pannello di controllo, come indicato in figura sotto.



Per quanto riguarda l'upgrade delle versioni è possibile passare da **Anvdecrypt Essentials** a **Anvdecrypt Plus**, da **Anvdecrypt Plus** a **Anvdecrypt More**, mentre non è ovviamente possibile fare il contrario.

Figura con parte della schermata d'installazione di **Anvdecrypt**.



Note:

Anvdecrypt protegge e copia i dati nell'archivio I.A.V.C sul disco "C" in funzione del tipo di licenza scelta e pertanto si consiglia di eseguire comunque dei Backup periodici del proprio disco anche per evitare la perdita di dati dovuta a rottura dello stesso disco.

Anvdecrypt protegge i dati dagli attacchi di qualsiasi dei Ransomware criptatori, **con esclusione di quelli che criptano l'intero hard disk modificandone anche l'MBR.**

Anvdecrypt è un programma protetto da **copyright ©2015/2016**